
ANMELDEFORMULAR ZUR BEGEHUNG

Auftraggeberin

Stadt Zürich
Wasserversorgung
Hardhof 9
Postfach 1179
CH-8021 Zürich
Tel.: +41 44 415 21 11

Projektleiter

René Eicher

Projektleiter, Stellvertretung

Michael Kirsch

Unternehmung:

Firma:

Adresse:

Telefon:

E-Mail:



Anmeldung zur obl. Begehung am 4. März 2022, um 14:00 Uhr

Anbietersvertreter:

Name, Vorname Mobil

Begleitperson (max. 1 Begleitperson)

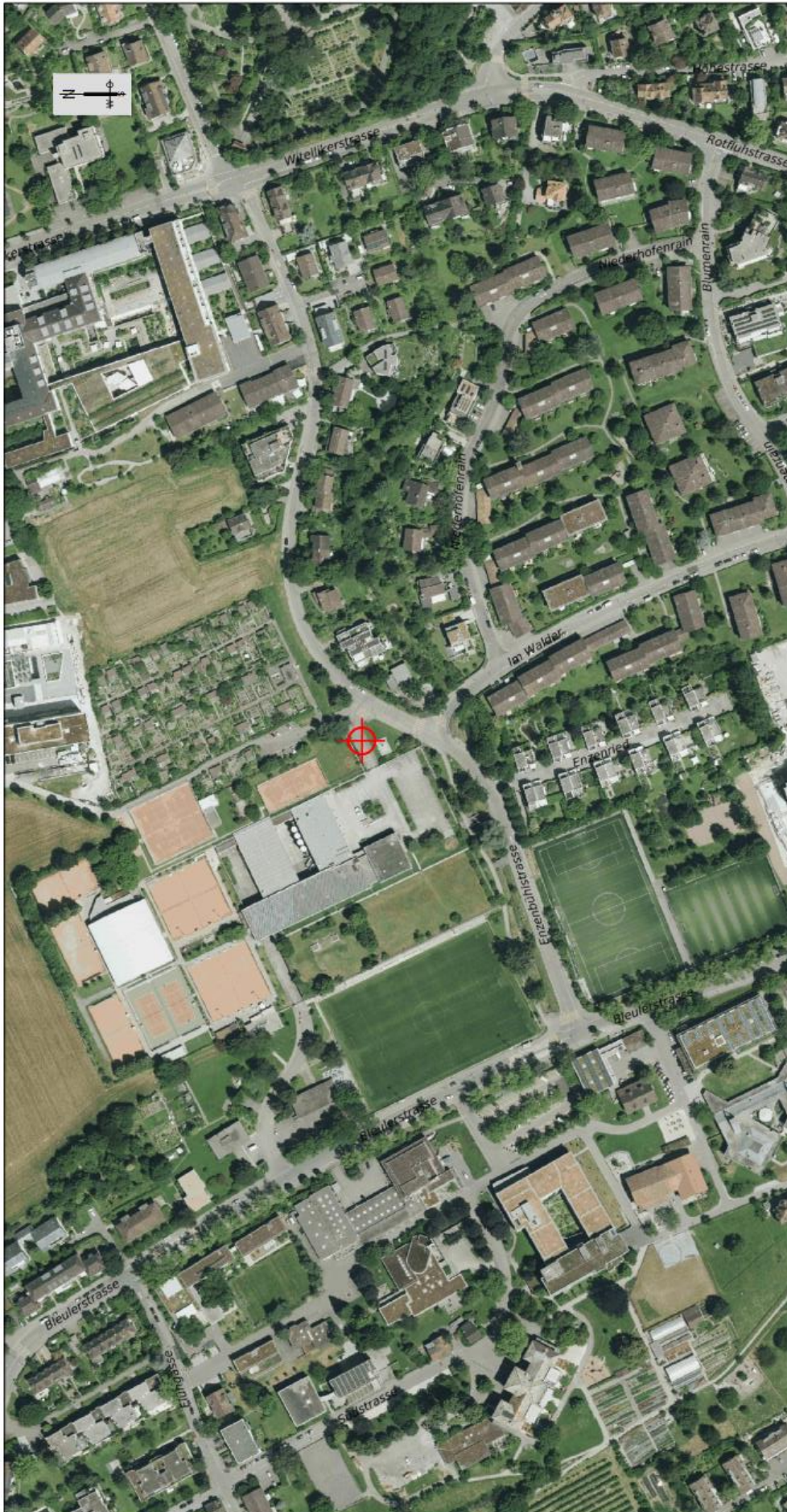
Name, Vorname Mobil

Anmeldefrist:

bis 3. März 2022, um 17:00 Uhr

Nur per Email:

an rene.eicher@zuerich.ch
und an michael.kirsch.wvz@zueich.ch



Stadt Zürich Wasserversorgung		Allgemeine Pläne		Anlagen	
SWW Lengg		Anfahrtsweg		Situationsplan	
Datum	Gezeichnet	Datum	Geprüft	Format	Stadt Zürich
09.06.2017	wvzher	09.06.2017	wvzspe	A3	Wasserversorgung
Index		Anpassung Koordinaten		Hardhof 9, Postfach, 8021 Zürich	
Datum		Beschreibung		WZ-Nr.	
04.05.2018				2 6001 000	

SWW Lengg
Enzenbühlstrasse 21, 8008 Zürich
Tel. 52899
Koordinaten:
WGS-84: N 47° 20.971 E 8° 34.379
LV95: 2685710 / 1244916
Zufahrt:
Forchstrasse – Witellikerstrasse -
rechts abbiegen in Enzenbühlstrasse
Richtung Bleulerstrasse

